



# 廣深港高速鐵路(香港段)

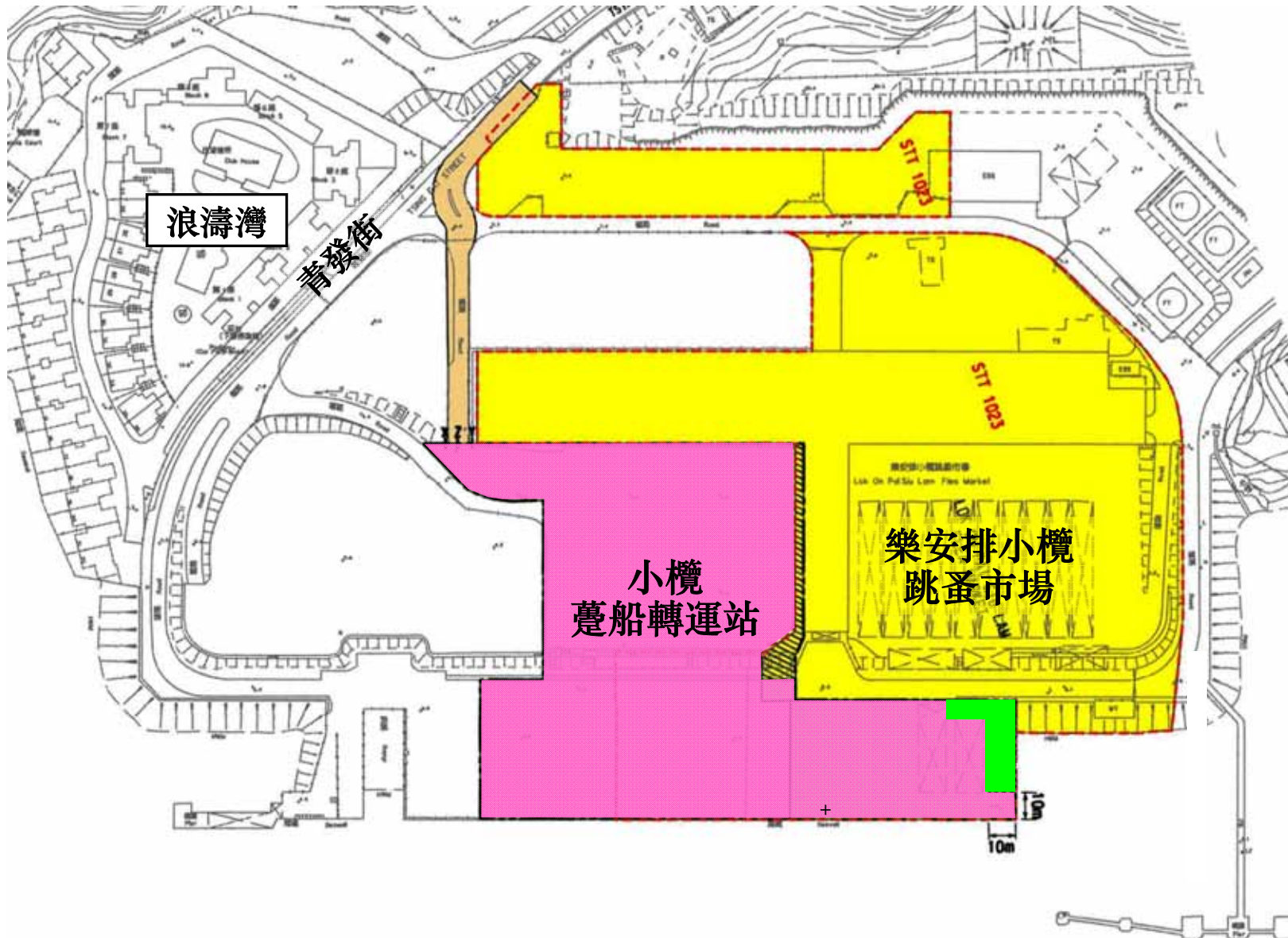
-社區聯絡小組 (屯門區)  
第4次會議

2011年2月21日

# 龍鼓上灘躉船轉運站



# 小欖躉船轉運站



# 小欖躉船轉運站



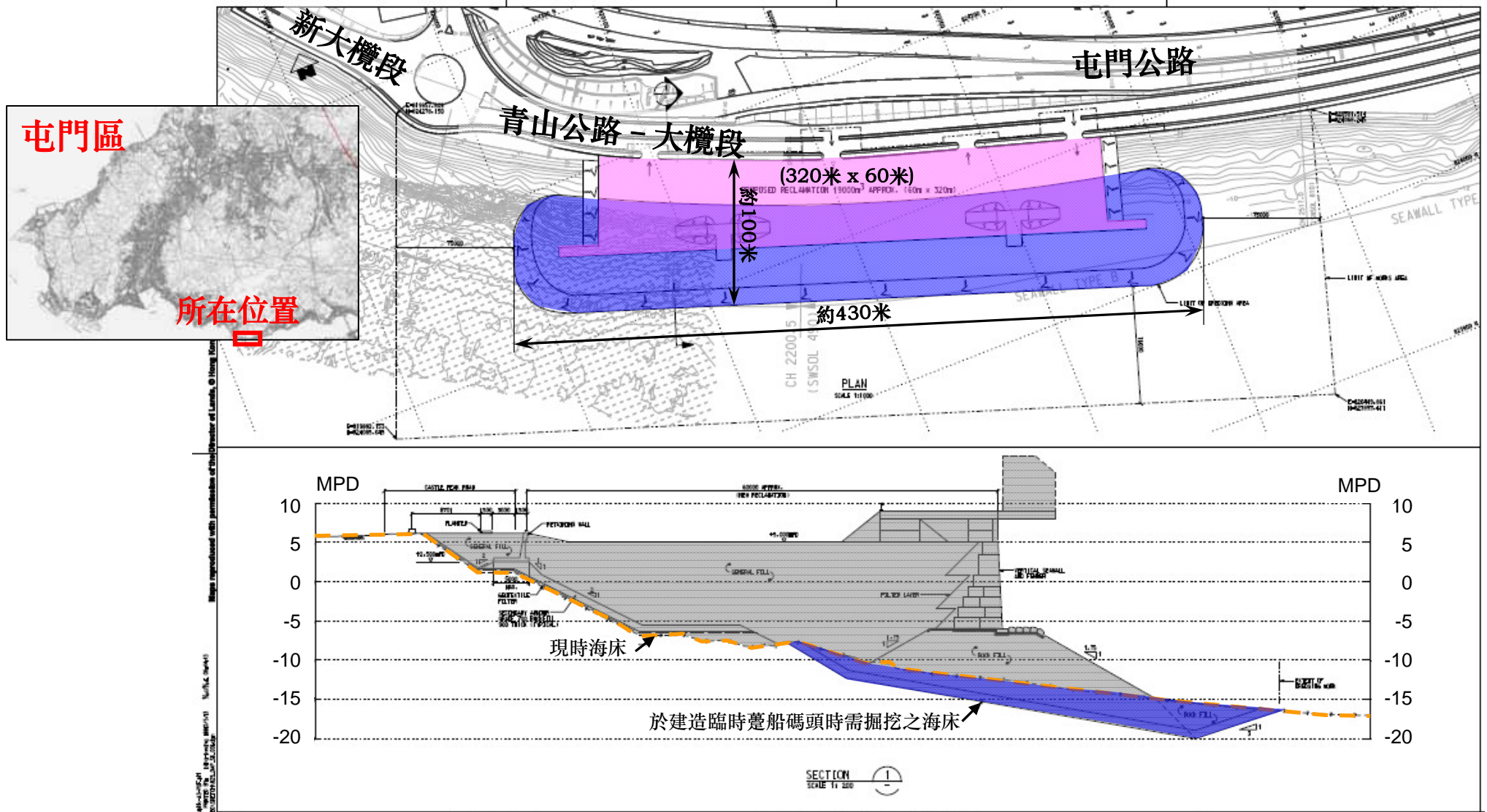
# 小欖躉船轉運站



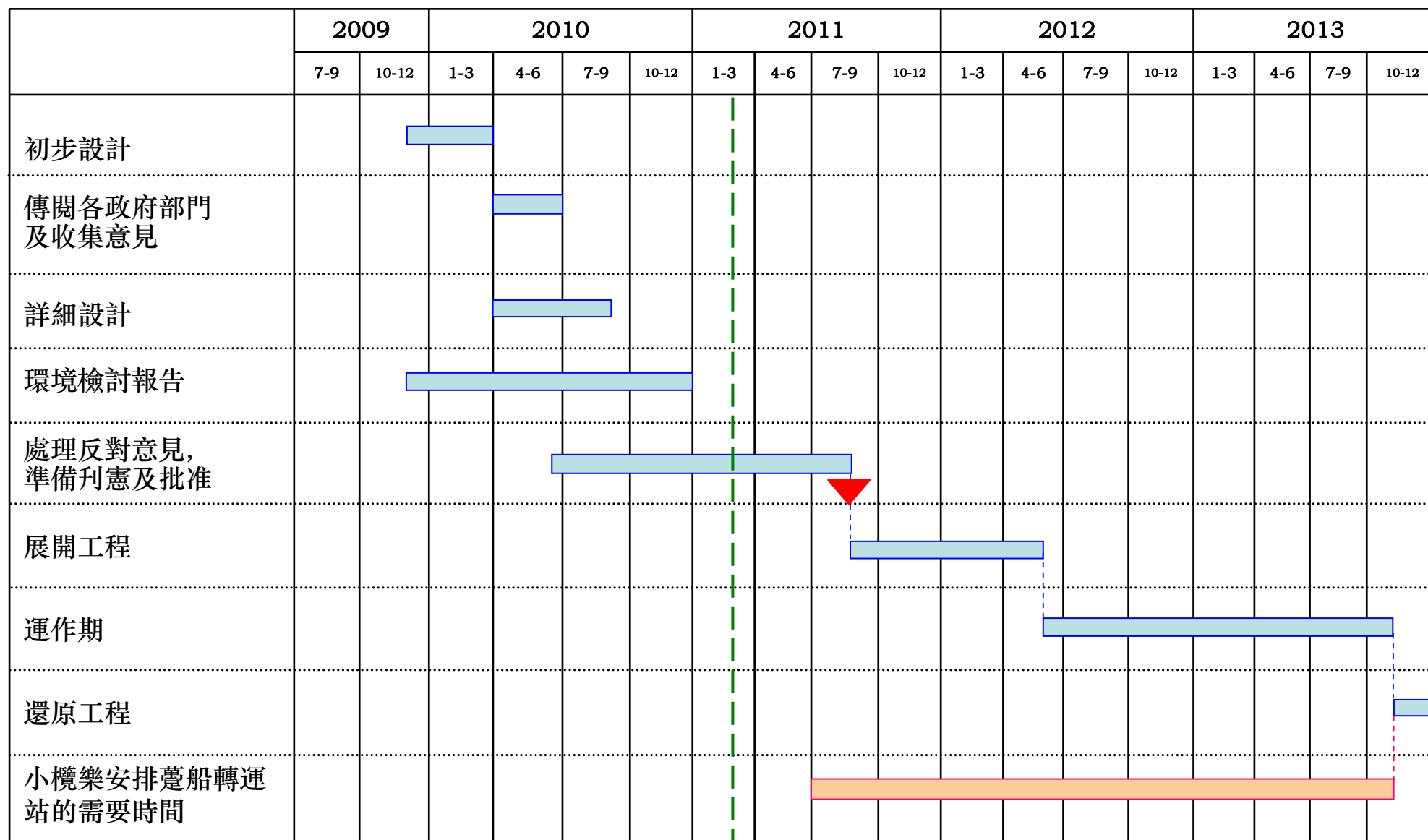
# 大欖角躉船轉運站



# 大欖角躉船轉運站



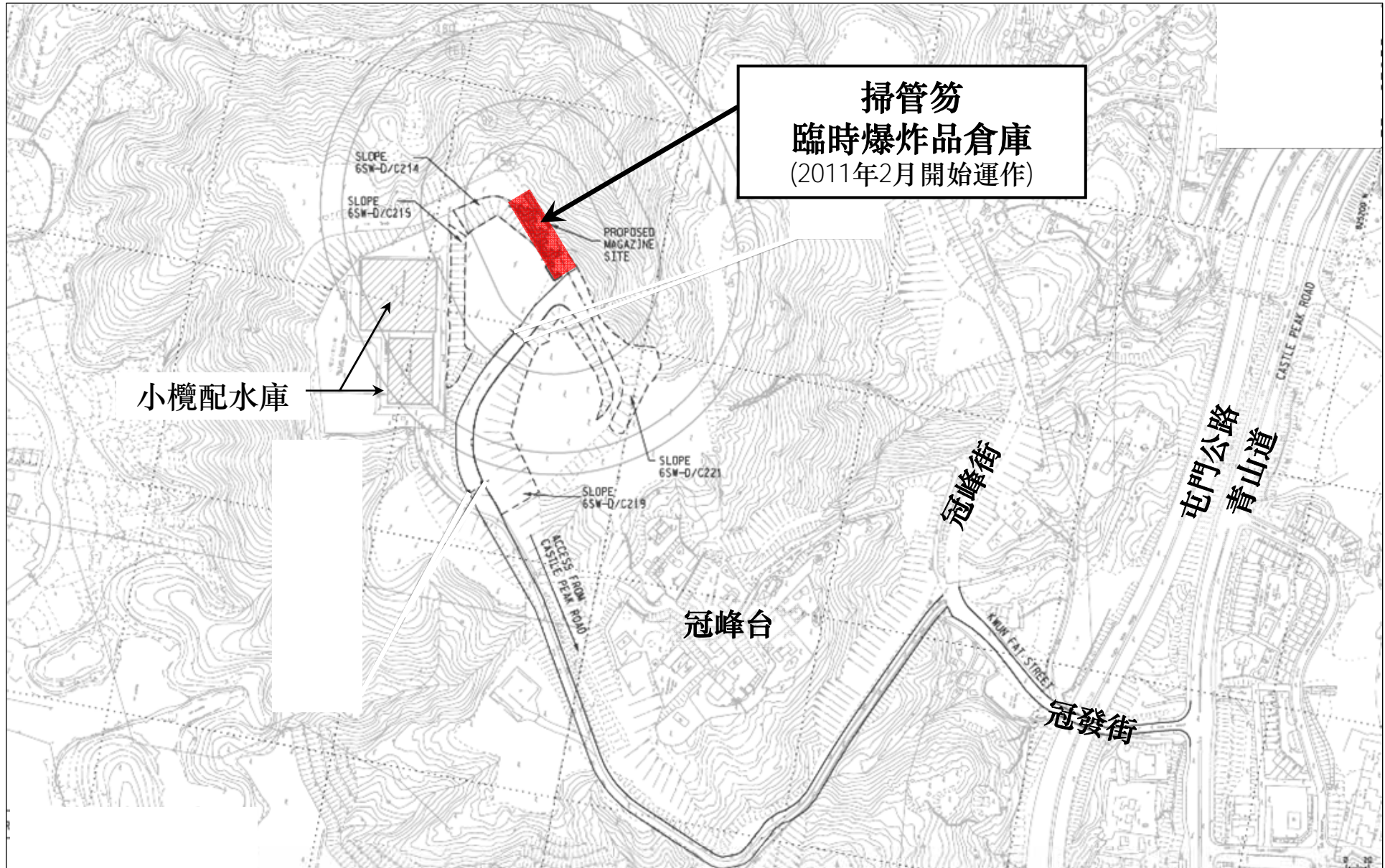
# 大欖角躉船轉運站



# 大欖角躉船轉運站

- 初步設計(已完成)
- 環境檢討報告(已完成)
- 處理反對意見及準備刊憲(進行中)
- 因應海事處及漁農自然護理署的要求進行的公眾諮詢工作(已完成)
  - 港九漁民聯會
  - 三聖邨漁市場內3個漁民組織
  - 有關養魚業團體
  - 漁農自然護理署轄下的「捕撈漁業小組」
- 海上交通影響評估(已完成)
  - 已遞交評估報告予海事處審閱

# 掃管笏臨時爆炸品倉庫



# 掃管笏臨時爆炸品倉庫



- 礦務部於2011年1月27日已發出爆炸品貯存所牌照，及在2011年1月29日已開始運送爆炸品至此臨時爆炸品倉庫，由2011年2月7日開始運作，及有爆炸品運往地盤(荃灣石蔭工地)
- 為配合葵涌及荃灣區鑽爆工程，每個工作天有一至兩次運送

## 小冷水臨時種植場



- 港鐵公司在處理工程範圍內的樹木時盡量以保留或移植為大前提，並確保古樹名木冊上的樹木或重要樹木不受影響。並檢驗相關樹木的品種、健康狀況、移植後的存活率及樹根生長情況等，以決定該受影響之樹木應被移植或砍伐。
- 樹林會被移植至臨時種植場，並由承建商妥善種植，然後再按計劃於工程完成後移回各區內合適的位置以綠化社區。

## 運泥之交通安排

- 地盤聯絡小組 (成員包括: 港鐵公司、警務處、路政署、運輸署及民政事務處等) 共同商討所有臨時交通措施及運泥路線
- 確保對區內交通影響減至最低
- 另外為了回應區內居民關注, 青發街交通監察小組亦已成立, 第3次會議在2011年2月16日已舉行

## 青發街交通監察小組 - 跟進事項

- 擴闊於青發街靠近屋苑的現有行人路至2.2米 - 諮詢工作初步完成，但由於未能達一致意見，跟進工作進行中。與此同時承建商正申請掘路許可証。
- 擴闊於青發街部份行車道 - 屯門地政處已更改小欖跳蚤市場之範圍並於2011年2月10日交出原位於現有道路上之部份給港鐵公司。
- 有關運泥車輛使用青發街之時段 - 將提議承建商考慮居民之意見及盡量配合。
- 於青發街內避免運泥車輛於兩個方向同時行走 - 將提議承建商考慮居民之意見及盡量配合。
- 道路擴闊工程將會在大量泥車使用青發街前完成。
- 統籌於青發街將進行之工程 - 已與水務署聯絡及互相配合工程時間表。

# 資訊

## 工程簡訊

**高鐵香港段 工程簡訊**  
Express Rail Link

**高鐵首段總站 以人為本的綠色車站**  
高鐵首段總站位於西貢，是首段「以人為本」的綠色車站。車站設計以人為本，提供高質素入口和月台，方便乘客使用。車站設計以人為本，提供高質素入口和月台，方便乘客使用。車站設計以人為本，提供高質素入口和月台，方便乘客使用。

**注意防火、安全與環保 審計傑出表現**  
高鐵首段總站設計，獲得審計署「傑出表現」評級。審計署指出，高鐵首段總站設計，在防火、安全與環保方面，表現傑出。

**網絡換上全新面貌**  
高鐵首段總站設計，獲得審計署「傑出表現」評級。審計署指出，高鐵首段總站設計，在防火、安全與環保方面，表現傑出。

**同推動物市場健康發展**  
高鐵首段總站設計，獲得審計署「傑出表現」評級。審計署指出，高鐵首段總站設計，在防火、安全與環保方面，表現傑出。

## 背景資料

**MTR**

**廣深港高速鐵路 擴闊生活新體驗**  
Express Rail Link  
A New Travelling Experience

**廣深港高速鐵路 擴闊生活新體驗**  
Express Rail Link  
A New Travelling Experience

## 小冊子

**高鐵路線**  
Express Rail Link

**高鐵路線 擴闊生活新體驗**  
Express Rail Link  
A New Travelling Experience

**高鐵路項目-大角咀段 問與答**

**高鐵路項目-大角咀段 問與答**

**西九龍臨時交通管理計劃 2011年1月2日實施**  
Temporary Traffic Management Scheme at West Kowloon  
Comments on 2 January 2011  
2011年1月2日實施

工程熱綫 : 2993 3333

社區聯絡主任: 方芳小姐  
聯絡電話 : 2208 3095

高鐵項目網址: [www.expressrailink.hk](http://www.expressrailink.hk)

# 其他事項

高鐵香港段工程進展短片 (2010年11月)

簡介完畢