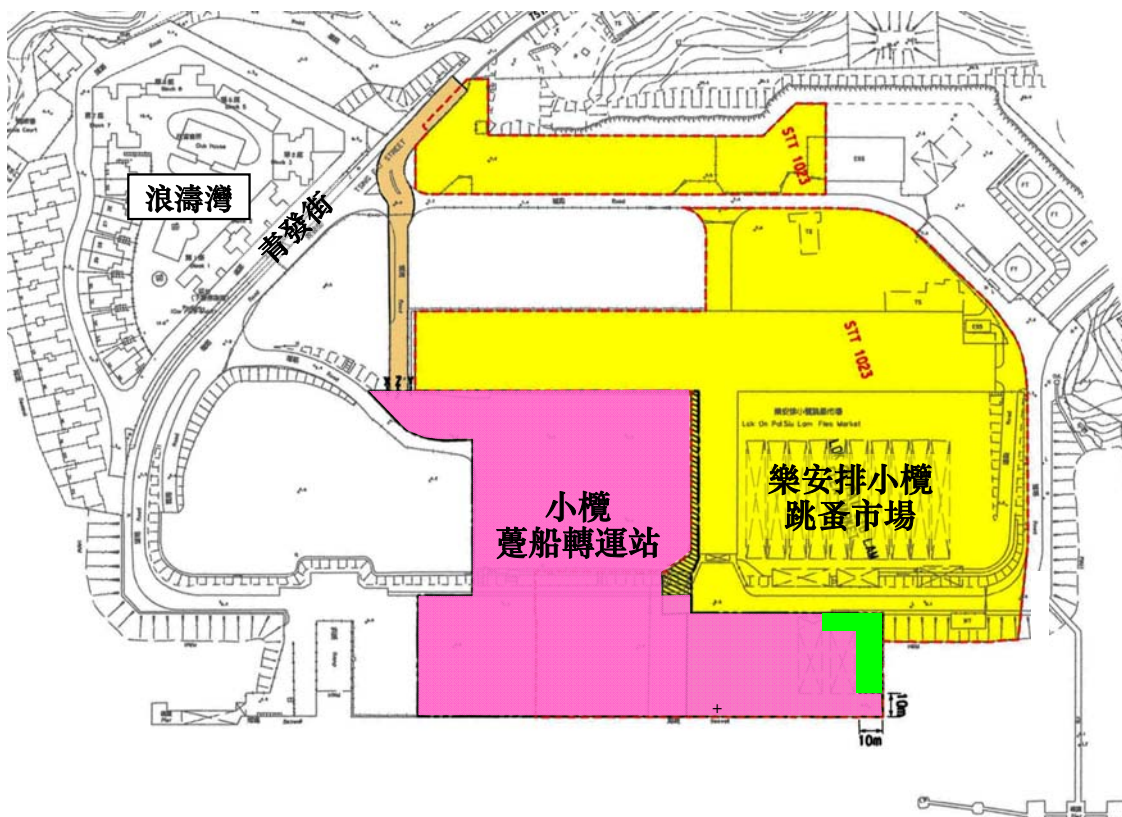


# 廣深港高速鐵路(香港段)

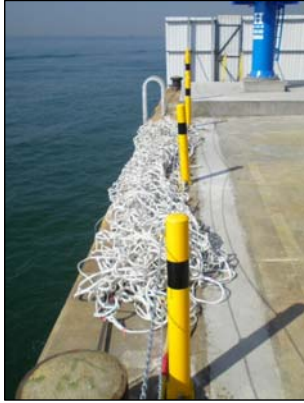
-社區聯絡小組 (屯門區)  
第5次會議

2011年7月27日

## 小欖躉船轉運站



# 小欖躉船轉運站



港鐵公司



# 大欖角躉船轉運站



港鐵公司

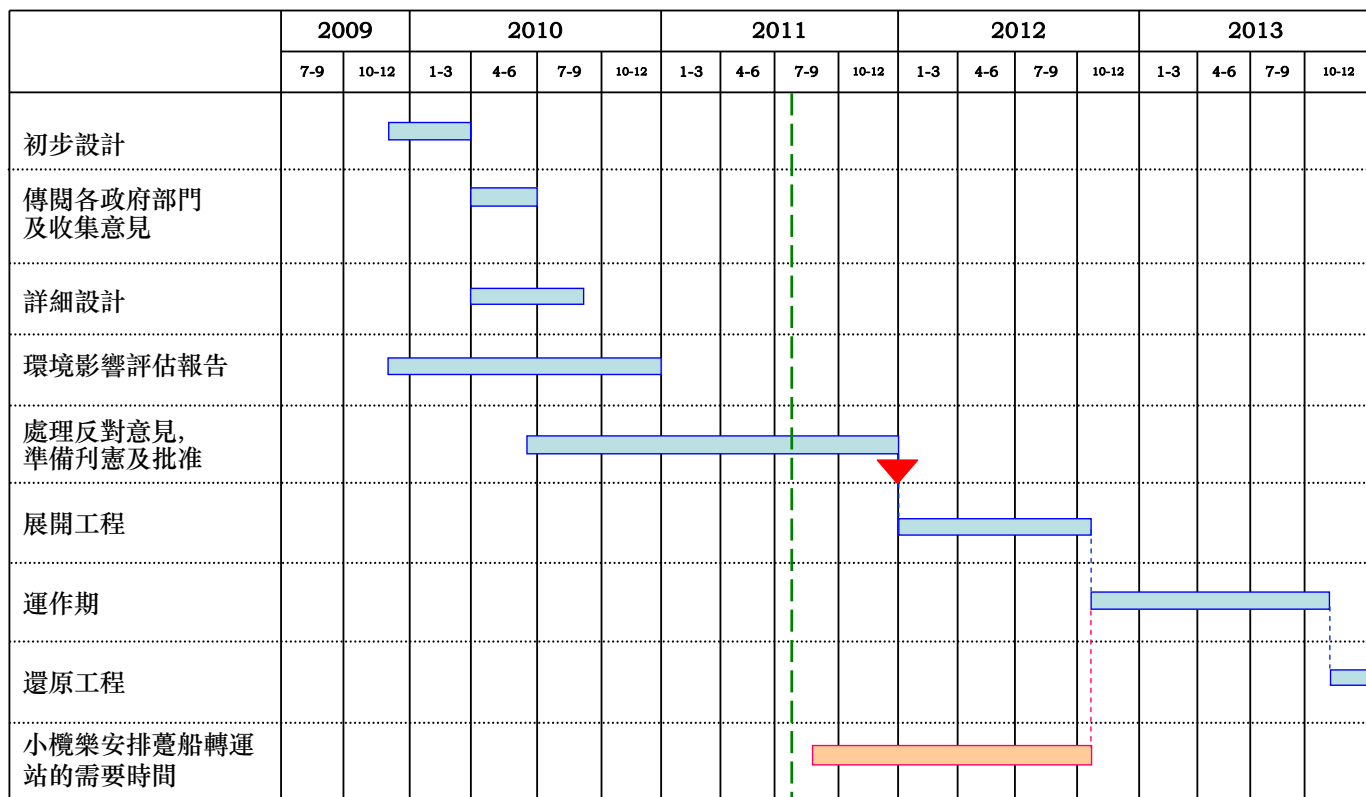


# 大欖角躉船轉運站

- 初步設計 (已完成)
- 環境檢討報告(已完成)
- 因應海事處及漁農自然護理署的要求進行的公眾諮詢工作 (已完成)
  - 有漁民提出反對意見
- 海上交通影響評估 (已完成)
  - 已遞交評估報告予海事處審閱
  - 海事處對航道收窄而影響航道安全十分關注

# 大欖角躉船轉運站

(最新之時間表 - 2011年6月)





# 運泥之交通安排

- 地盤聯絡小組 (成員包括: 港鐵公司、警務處、路政署、運輸署及民政事務處等) 共同商討所有臨時交通措施及運泥路線
- 確保對區內交通影響減至最低
- 另外, 為回應區內居民的關注, 成立了青發街交通監察小組, 第4次會議已在2011年6月21日舉行

## 小欖躉船轉運站 - 居民提議之替代路線



## 小欖躉船轉運站 - 居民提議之替代路線



港鐵公司

MTR

Page 11

## 青發街交通監察小組 - 跟進事項

- 擴闊青發街行人路至2.2米 - 將會分階段於靠近屋苑的行人路進行擴闊工程。港鐵公司亦已與水務署協調工程及時間表。
- 擴闊青發街部分行車道 - 承建商已移除混凝土柱及石牆。預計道路改善工程將於8月內大致完成，期後泥車將逐步開始於青發街行駛。
- 有關運泥車輛使用青發街之時段 - 會要求承建商落實運泥時段的安排。
- 避免對頭泥車於青發街並排行駛 - 已建議承建商執行臨時交通管制措施，盡量減少對頭車情況出現。
- 居民提議之運泥替代路線 - 不可行因涉及油公司之地段，基於安全理由油公司亦拒絕開放該部分。

港鐵公司

MTR

Page 12

## 工程簡訊



## 背景資料



## 小冊子



工程熱線 : 2993 3333

社區聯絡主任: 方芳小姐  
聯絡電話 : 2208 3095

高鐵項目網址: [www.expressrailink.hk](http://www.expressrailink.hk)

港鐵公司



# 其他事項

## 高鐵香港段工程進展短片 (2011年4月)

# 社區活動 - 隧道鑽挖機提名比賽

**高鐵路道鑽挖機提名比賽**

高鐵路道鑽挖機是其中一個極具挑戰性的工程，為了以安全、穩健、經濟及環保的方式興建鐵路，地鐵公司特別舉辦這項高鐵路道鑽挖機提名比賽，歡迎市民踴躍參加。

**提名比賽**

歡迎以個人或團體形式參加。

每人只可提名一個參賽號碼，最多可提名四個參賽號碼。

得獎號碼將由「昭君」、「樊梨花」、「嫦娥」、「鐵娘子」四個名字脫穎而出。

**評分標準包括：**

- 創意
- 美觀
- 貼切中環線路發展情況
- 與高鐵路道鑽挖機有關
- 社會及文化意義

**獎金：**

- 獲獎號碼得主，可獲贈由地鐵公司贊助的紀念品，包括：高鐵路道鑽挖機模型、高鐵路道鑽挖機模型、高鐵路道鑽挖機模型、高鐵路道鑽挖機模型。
- 獲獎號碼得主，可獲贈由地鐵公司贊助的紀念品，包括：高鐵路道鑽挖機模型、高鐵路道鑽挖機模型、高鐵路道鑽挖機模型、高鐵路道鑽挖機模型。

**有關提名詳情：**

請向：地鐵發展及文化事務處，地址：新加坡九龍彌敦道100號地鐵發展及文化事務處，電話：(852) 2111 1111。

截止日期：2011年3月31日

MTR 心繫生活每一程

港鐵公司與高鐵香港段項目四間使用隧道鑽挖機之承建商於月前合辦「高鐵路道鑽挖機提名比賽」，共收到逾15,000份參賽表格，合共33,500個提名。經評審團千挑萬選後，寓意促進兩地連繫的「昭君」、智勇雙全的「樊梨花」、堅強剛毅的「鐵娘子」、奔向未來的「嫦娥」，這四個名字脫穎而出。首部隧道鑽挖機「昭君」已於2011年6月運抵於米埔之高鐵路道，預計於本年第三季展開工程。



港鐵公司



## 簡介完畢