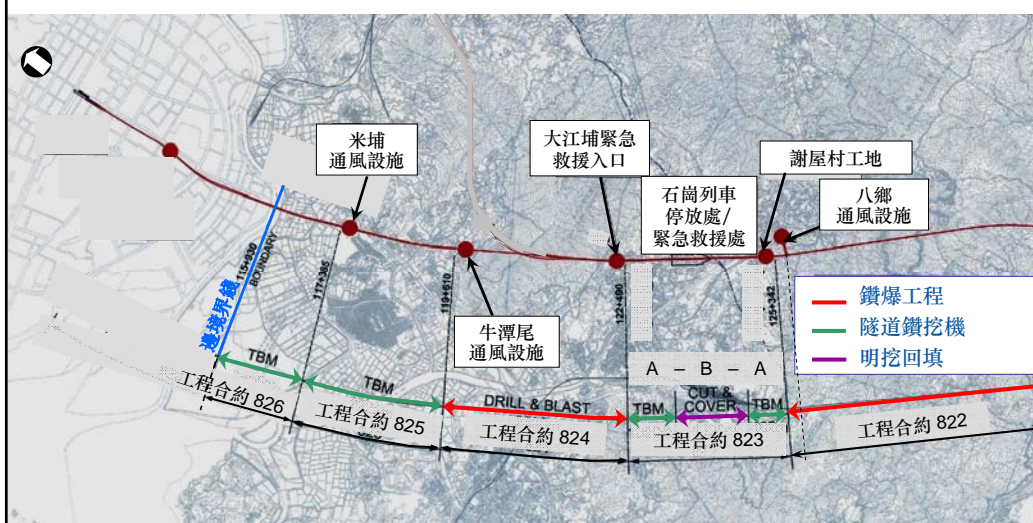


廣深港高速鐵路(香港段)

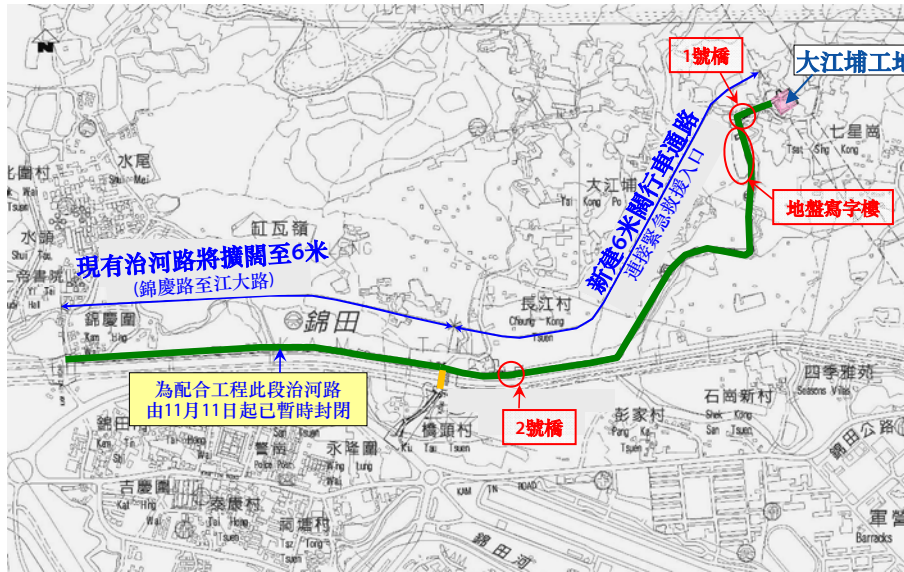
-社區聯絡小組(元朗錦田)
第6次會議

2011年11月29日

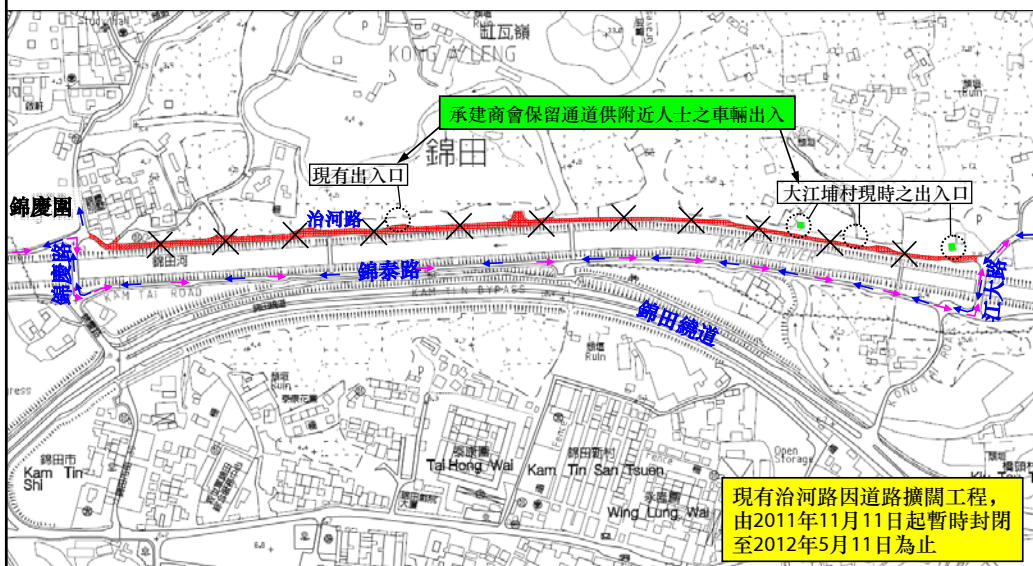
鐵路走綫(元朗段) - 平面圖



大江埔工地附近 (工程合約824)



治河路 - 臨時交通安排 (2011年11月至2012年11月)



工程進展 - 大江埔工地 (工程合約824)



主要豎井建造中



主要豎井建造中



隔音罩建造中



輔助豎井建造中

工程進展 - 臨時交通安排 (工程合約824)



治河路



錦慶園



工程合約824之工程時間表 (牛潭尾至大江埔隧道工程)

項目	日期
豎井建造	進行中(至2013年10月)(大江埔)
第一次鑽爆工程(於大江埔豎井)	2011年11月
隧道鑽爆工程	2012年1月至2013年3月
新建6米闊行車通路連接治河路及緊急救援入口	2010年9月至2014年12月期間內完成
現有治河路擴闊至6米	2010年9月至2014年12月期間內完成

石崗工地 (工程合約823A及823B)



工程進展 - 七星崗工地 (工程合約823A)



為配合封閉橫台山散村路之臨時道路



豎井興建中

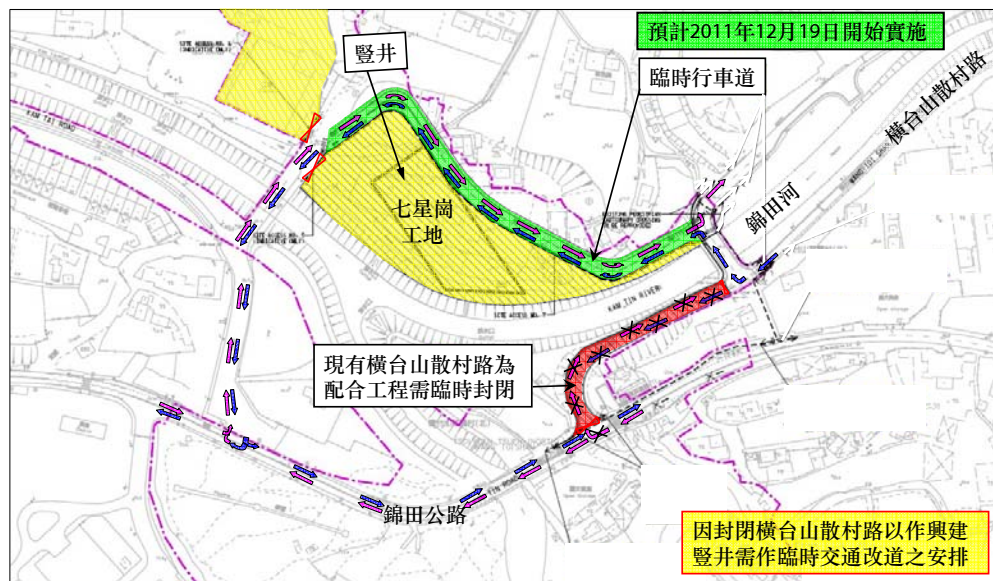


渠道工程進行中

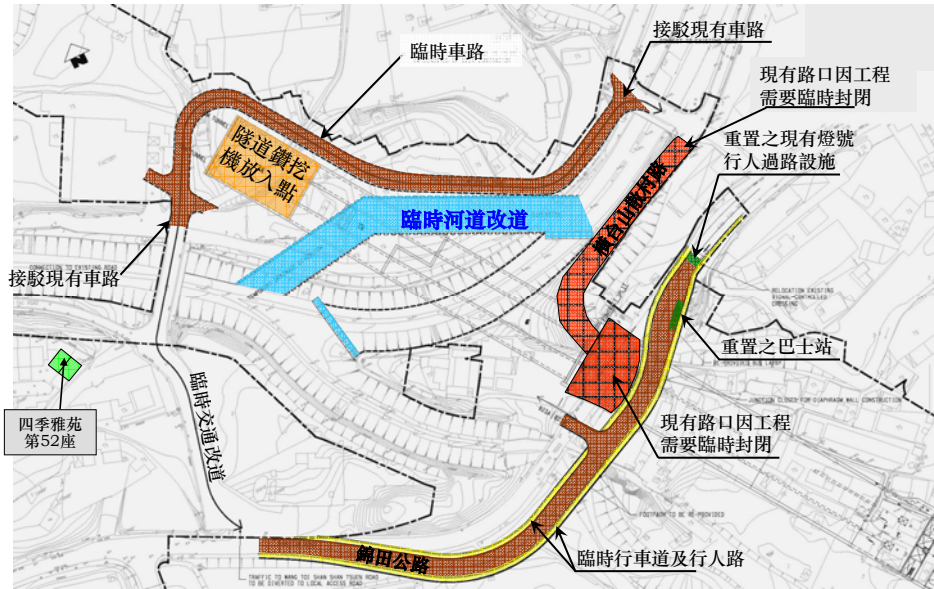


重鋪現有路面

七星崗工地 - 封閉橫台山散村路之臨時交通安排 (2011年12月至2015年4月)



石崗工地附近 - 臨時河道改道及臨時車路建造



港鐵公司

錦田公路 - 臨時交通安排第一階段 (2012年1月至2012年7月)

因配合明挖隧道及箱形暗渠建造工程，錦田公路需臨時改道，行人過路設施及巴士站需遷移及重置。

改道後之錦田公路將不少於現時闊度。

石崗菜站旁之休憩地方將要臨時封閉，直至工程完成。

橫台山散村路將於2011年12月起封閉。

橫台山散村路

石崗菜站

行人路

重置行人過路設施

箱形暗渠建造

不少於1.6米闊之行人路

重置之巴士站 (西行綫)

巴士站需遷移約130米

圍護牆、鋼板橋面及明挖隧道建造

臨時Y形明渠

臨時避雨亭

工程合約823A之工程時間表 (大江埔至謝屋村隧道工程)

項目	日期
豎井建造	進行中 (至2012年1月) (七星崗) 進行中 (至2012年4月) (石崗工地南面) 進行中 (至2012年1月) (謝屋村)
隧道鑽挖機運至工地安裝	2012年2月開始
石崗北面工地至大江埔隧道鑽挖	2012年4月至2012年9月 (第1條) 2012年11月至2013年3月 (第2條)
石崗南面工地至謝屋村隧道鑽挖	2013年5月至2013年9月 (第1條) 2013年11月至2014年2月 (第2條)
所有土木工程	2014年年中完成

隧道鑽挖機組件 - 運至七星崗工地 (工程合約823A)

運送高鐵隧道鑽挖機大型組件之暫定路線：
由錦田河上岸至七星崗工地，全長約6公里，
需時約45分鐘，全程由警方交通部協助運送，
途經路段其他道路使用者或需等候10至15分鐘，
或跟隨車隊慢駛。

由東匯路至七星崗一段錦田公路
於運送期間將由雙綫雙程改為單程。



工程合約823B之工程時間表 (列車停放處及緊急救援處)

項目	日期
地盤平整	2010年年底開始
東西河河道改道工程	進行中至2013年年中
地下連續牆建造	進行中至2012年年中
營運大樓建造及地基工程	2011年年中至2014年年中
所有土木工程	2015年

其他事項

高鐵香港段工程進展短片 (2011年11月)

簡介完畢