

廣深港高速鐵路(香港段)

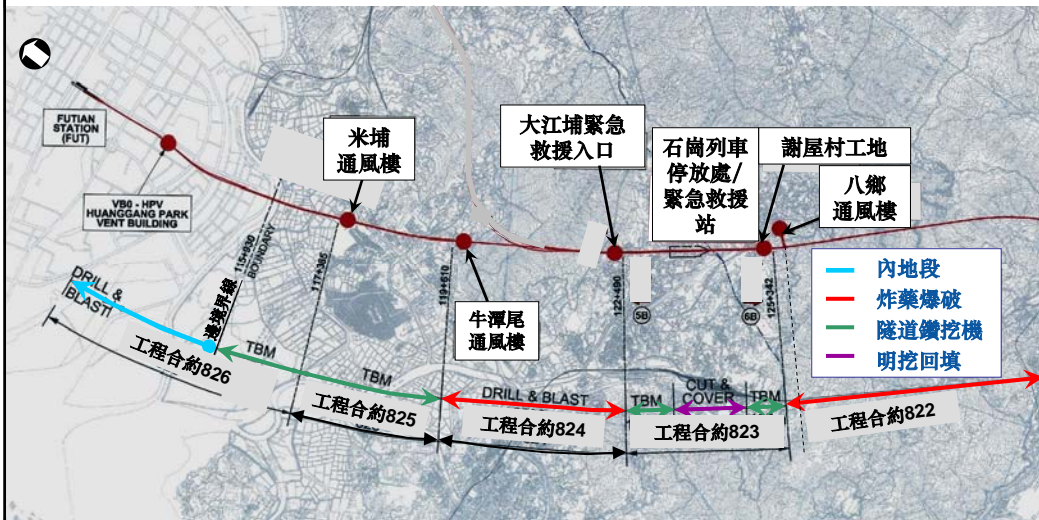
-社區聯絡小組 (元朗八鄉)
第2次會議

2010年6月29日

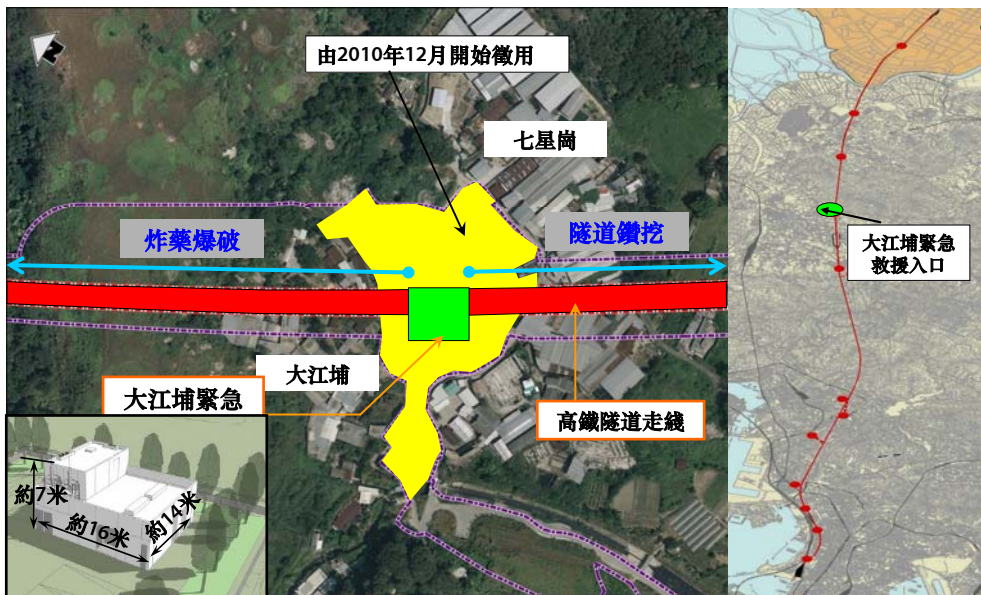
區內工程合約

合約編號	合約名稱	批出工程合約日期	承建商
801	樹木移植	2010年2月	怡生花園有限公司
822	謝屋村至石蔭隧道工程	2010年3月	禮頓建築(亞洲)有限公司
823A	大江埔至謝屋村隧道工程	2010年7月	待定
823B	列車停放處及緊急救援站	2010年10月	待定
824	牛潭尾至大江埔隧道工程	2010年8月	待定

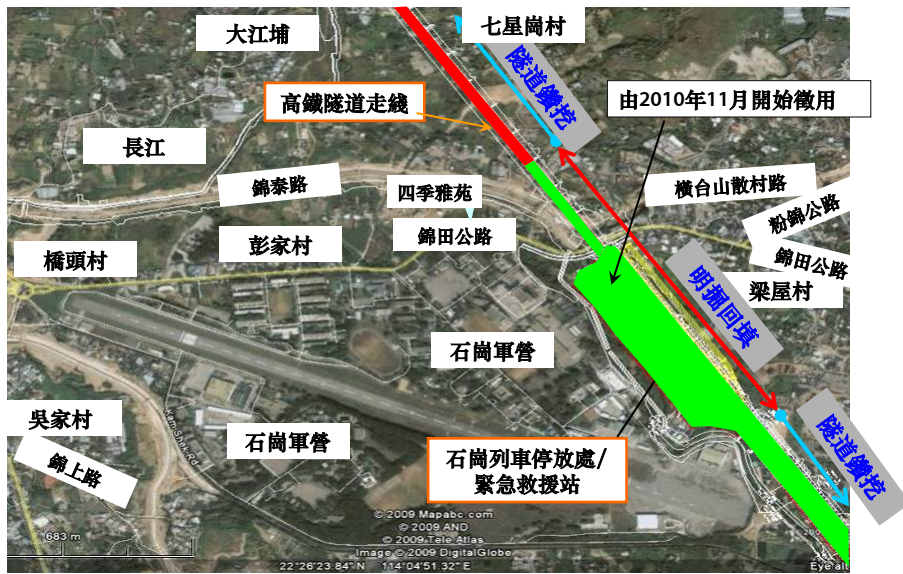
鐵路走綫(元朗段) - 平面圖



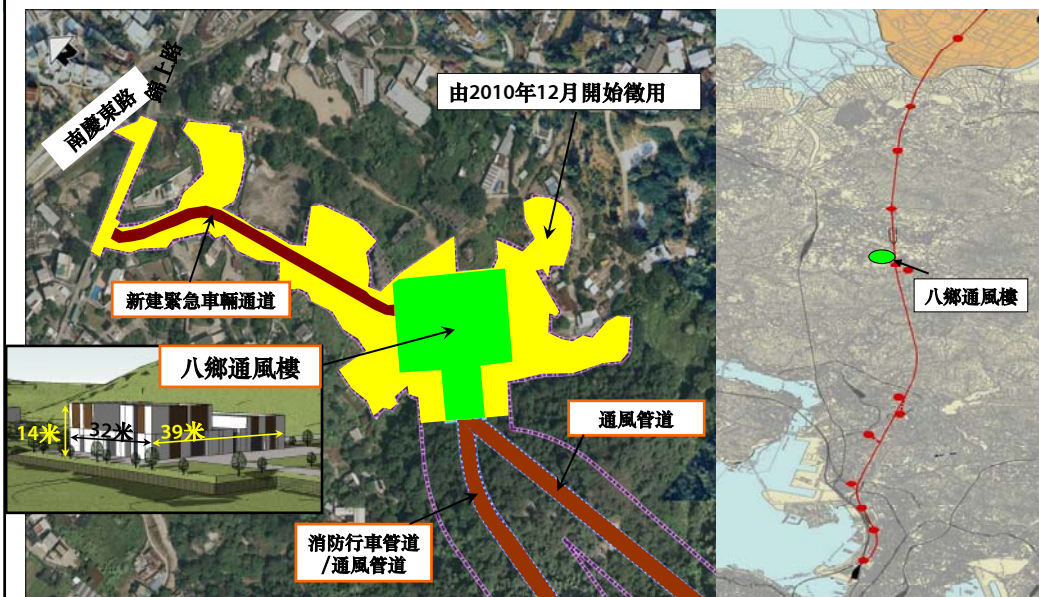
大江埔工地



石崗工地



八鄉工地



工程合約823A之工程時間表 (大江埔至謝屋村隧道工程)

項目	日期
樓宇現況勘察	現正進行中
額外樓宇現況勘察	有需要時才進行
安裝監測儀器	2011年8月
樹木移植	2010年10月開始
豎井建造	2011年1月至2011年8月(石崗工地北面) 2011年2月至2012年1月(石崗工地南面) 2011年3月至2011年9月(謝屋村)
石崗北面工地至大江埔隧道鑽挖	2011年11月至2012年3月(第1條) 2012年6月至2012年10月(第2條)
石崗南面工地至謝屋村隧道鑽挖	2012年12月至2013年2月(第1條) 2013年5月至2013年7月(第2條)
所有土木工程	2014年年中完成

工程合約823B之工程時間表 (列車停放處及緊急救援站)

項目	日期
樓宇現況勘察	現正進行中
額外樓宇現況勘察	2010年11月
樹木移植	2010年11月
額外探土及安裝監測儀器	2010年11月
地盤平整	2010年11月開始
東西河河道改善工程	2011年1月至2013年年中
地下隔膜牆建造	2011年1月至2012年年中
營運大樓建造	2011年6月至2014年7月
所有土木工程	2015年4月完成

工程合約824之工程時間表 (牛潭尾至大江埔隧道工程)

項目	日期
樓宇現況勘察	現正進行中
額外樓宇現況勘察	有需要時才進行
安裝監測儀器	2010年9月
豎井建造	2010年9月至2013年12月 (牛潭尾) 2010年12月至2013年10月 (大江埔)
隧道爆破工程	2011年11月至2013年1月
新建6米闊行車通路連接江大路及 緊急救援入口	2010年8月至2012年3月
現有洽河路擴闊至6米	2010年9月至2012年1月
所有土木工程	2014年10月

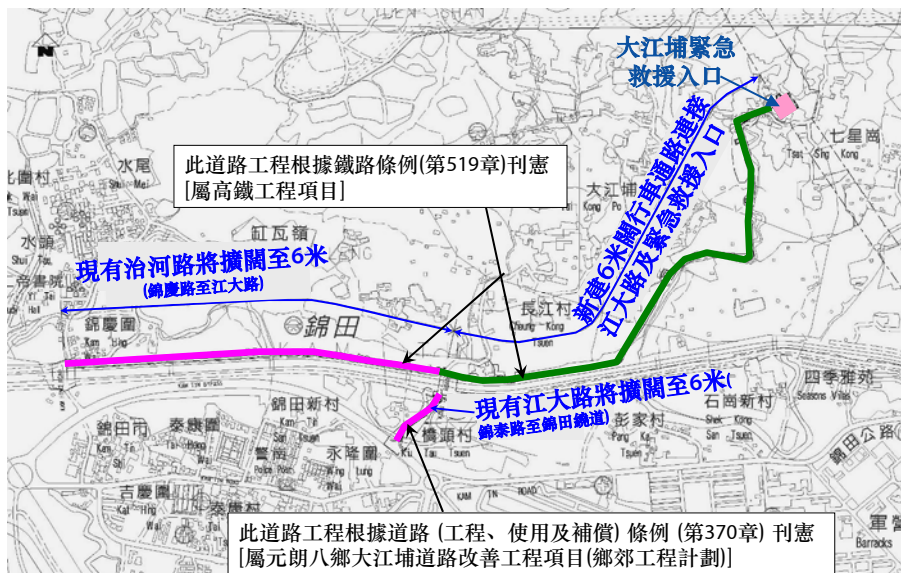
工程合約822之工程時間表

項目	日期
樓宇現況勘察	進行中
樹木移植及安裝監測儀器	2010年12月
臨時隔音屏障	2011年4月底至2011年5月
地盤平整工程及臨時道路建造	2010年12月至2011年2月
連接高鐵主隧道之地下通道	2011年6月至2012年1月
第一次爆破工程試爆	2011年10月
高鐵主隧道爆破工程	2012年1月至2013年1月
八鄉通風樓建造	2012年12月至2013年8月
新建緊急車輛通道	2013年8月至2013年12月
所有土木工程	2013年年底完成

石崗工地附近



大江埔工地附近



運泥之交通安排 - 元朗石崗工地(南)至屯門樂安排躉船轉運站



運泥之交通安排 - 元朗石崗工地至藍巴勒躉船轉運站 元朗八鄉工地至青州灣躉船轉運站



運泥之交通安排 - 大江埔工地至屯門龍鼓灘船轉運站



環境監察

每月環境監察數據可於港鐵網站參閱

http://www.mtr.com.hk/eng/projects/envir_xrl.html

(只提供英文版本)



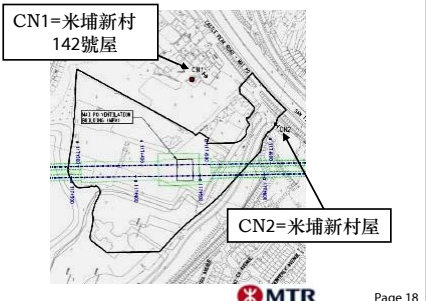
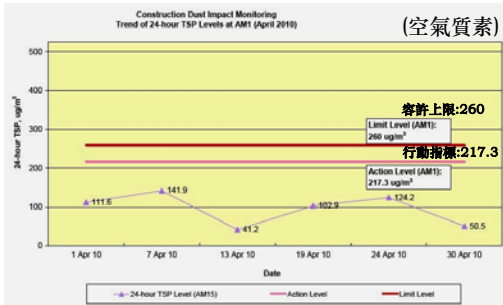
內附相關圖表: (元朗區內暫時只有米埔有相關數據)

(噪音)

Location	Parameter	Date	Time	L/Aeq	Allowable	Exceedance
CN01	Leq30mn	16/05/2010	14:10	64.5	75	N
CN01	Leq30mn	12/05/2010	14:02	62.9	75	N
CN01	Leq30mn	6/05/2010	10:00	64.9	75	N
CN01	Leq30mn	28/04/2010	10:10	65.2	75	N
CN01	Leq30mn	21/04/2010	10:10	66.1	75	N
CN01	Leq30mn	14/04/2010	10:10	62.7	75	N

Location	Parameter	Date	Time	L/Aeq	Allowable	Exceedance
CN02	Leq30mn	17/05/2010	10:23	66.6	75	N
CN02	Leq30mn	12/05/2010	10:00	66	75	N
CN02	Leq30mn	5/05/2010	14:15	66.9	75	N
CN02	Leq30mn	29/04/2010	10:43	68.5	75	N
CN02	Leq30mn	21/04/2010	10:43	67.5	75	N
CN02	Leq30mn	16/04/2010	10:43	72.8	75	N

Monitoring Station ID	Noise Monitoring Location
CN 1	No. 142 Mia Po San Tsuen
CN 2	Mia Po San Tsuen Village House



其他監察

- 孔隙水壓計
- 水位計
- 地面沉降監察儀
- 測斜儀
- 磁性沉降計
- 裂縫試片
- 公用設施監察點



謝謝